



## Rue Broca

Triplex Rue Broca - 3 pièces, 2 chambres, 1 SDD, 1 SDB, 2 WC, 1 séjour avec Cuisine - Bien situé dans une petite maison sur cour avec aucun murs mitoyens - Très calme et clair - Produit en bon état général - Idéalement situé proche des écoles et commerces et transports - Photos, plans et situation géographique sur notre site de l'agence

**745 000.00 €**

**APPARTEMENT  
PARIS  
5ÈME ARRONDISSEMENT  
2 CHAMBRES**

**Réf.: 16189**

**CONTACTEZ  
M. CHAMBERY  
+33 (0)6 71 78 74 19  
EMAIL : GC@VISIMO.FR**





## Around me

### MÉTRO

Censier-daubenton : 476m, 6 mins à pied  
Les gobelins : 615m, 9 mins à pied  
Place monge : 770m, 11 mins à pied  
Glacière : 860m, 12 mins à pied  
Corvisart : 990m, 14 mins à pied

### BUS

Port royal - berthollet : 120m, 2 mins à pied  
Banquier : 830m, 12 mins à pied  
Saint-marcel - jeanne d'arc : 836m, 11 mins à pied  
Daviel : 1077m  
Panthéon : 1189m

### AÉROPORT

Js courses : 1253m  
Colocafiak : 1775m  
Helipad bercy : 2784m  
Hôpital heliport : 2917m  
Clicab : 3577m

### GARE

Port-royal : 864m, 13 mins à pied  
Luxembourg : 1220m  
Denfert-rochereau : 1332m  
Paris austerlitz : 1882m  
Saint-michel notre-dame : 2032m

### ÉCOLES/LYCÉES

école douce maternelle broca : 27m, 0 mins à pied  
Salle artazen : 40m, 0 mins à pied  
Kids&us paris 5 - english for children : 109m, 1 mins à pied  
Lycée jean zay, site port-royal : 120m, 2 mins à pied  
école maternelle publique lyonnais : 122m, 1 mins à pied

### RESTAURANT

L'angolo 42 : 9m, 0 mins à pied  
Prosper et fortunée paris : 15m, 0 mins à pied  
Ac 1 : 28m, 0 mins à pied  
Makom : 60m, 0 mins à pied  
Orphée : 76m, 0 mins à pied

### BOULANGERIE

Sadaharu aoki : 120m, 1 mins à pied  
Sarl kishore alimentation : 186m, 2 mins à pied  
Boulangerie benoit : 189m, 2 mins à pied  
Les pains d'alexis : 207m, 3 mins à pied  
Helen's book : 216m, 3 mins à pied

### PHARMACIE

Pharmacie port royal berthollet : 142m, 2 mins à pied  
Sovex medical : 167m, 2 mins à pied  
Pharmacie appel : 271m, 3 mins à pied  
Pharmacie huynh : 272m, 3 mins à pied  
Pharmacie saint médard - anton et willem herboristerie : 279m, 3 mins à pied

### PARKING

12.5 parking vélo - cargo - moto - port-royal : 313m, 4 mins à pied  
Belambra hôtel "magendie" : 429m, 6 mins à pied  
Parking indigo paris patriarches : 446m, 6 mins à pied  
Parking vélo indigo patriarches : 447m, 6 mins à pied  
Val de grâce : 483m, 7 mins à pied

### PARC

Parc patrimoine : 77m, 1 mins à pied  
Square saint-médard : 269m, 3 mins à pied  
Institut national agronomique : 349m, 5 mins à pied  
Esplanade léo hamon : 470m, 6 mins à pied  
Square théodore monod : 546m, 7 mins à pied

**745 000.00 €**

**APPARTEMENT**

**PARIS**

**5ÈME ARRONDISSEMENT**

**2 CHAMBRES**

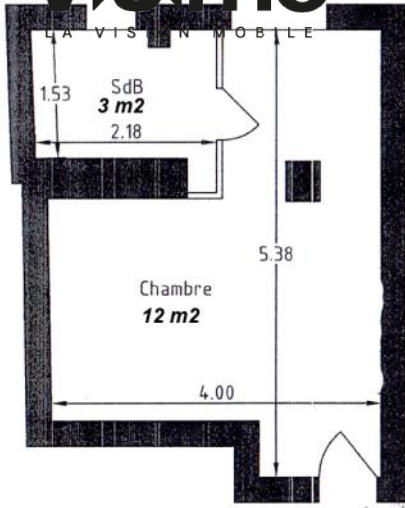
**Réf.: 16189**

**CONTACTEZ**

**M. CHAMBERY**

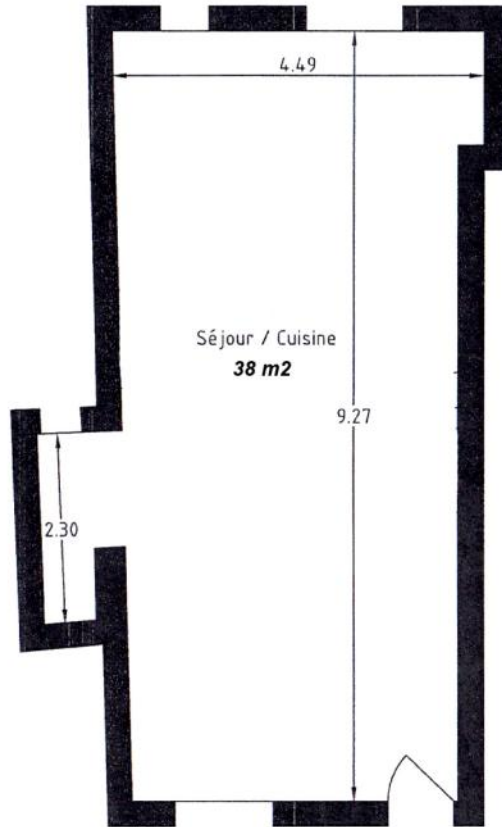
**+33 (0)6 71 78 74 19**

**EMAIL : GC@VISIMO.FR**

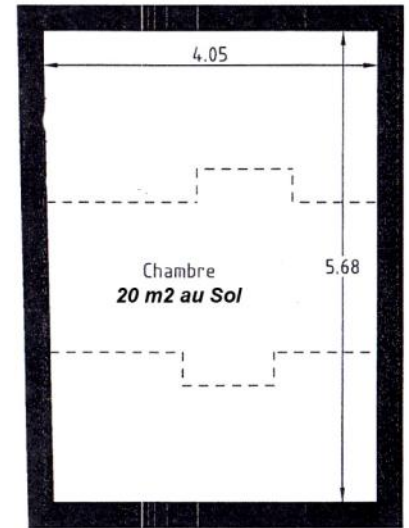


**1<sup>er</sup> Etage et dernier étage**  
 Surface Carrez 60,10 m<sup>2</sup>  
 Surface habitable 81 m<sup>2</sup>  
 Hauteur sous plafond 2,5 m

1<sup>er</sup> ETAGE



2<sup>ème</sup> ETAGE



## Plans

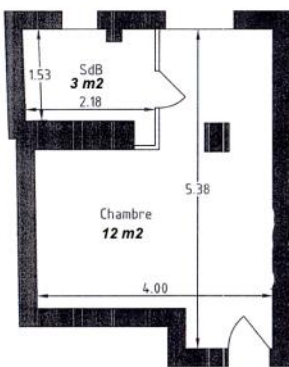
**745 000.00 €**

**APPARTEMENT  
 PARIS  
 5<sup>ème</sup> ARRONDISSEMENT  
 2 CHAMBRES**

**Réf.: 16189**

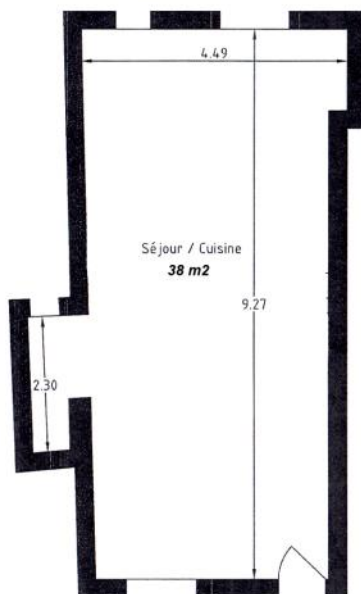
**CONTACTEZ  
 M. CHAMBERY  
 +33 (0)6 71 78 74 19  
 EMAIL : GC@VISIMO.FR**

REZ-DE-CHAUSSEE

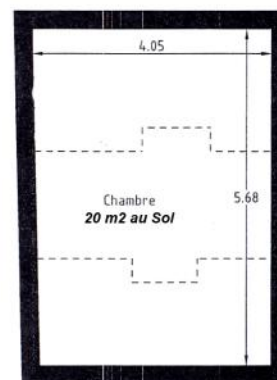


**1<sup>er</sup> Etage et dernier étage**  
 Surface Carrez 60,10 m<sup>2</sup>  
 Surface habitable 81 m<sup>2</sup>  
 Hauteur sous plafond 2,5 m

1<sup>er</sup> ETAGE



2<sup>ème</sup> ETAGE





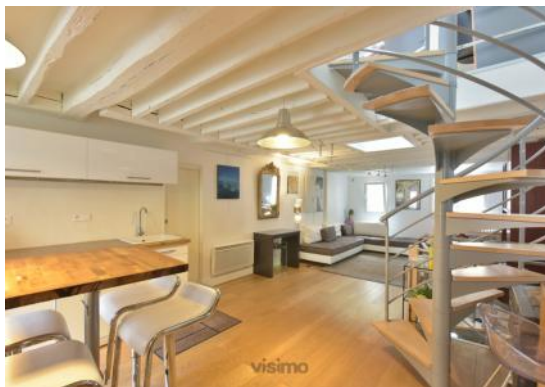


**Photos**

**745 000.00 €**



COIN CUISINE



COIN CUISINE



ESCALIER



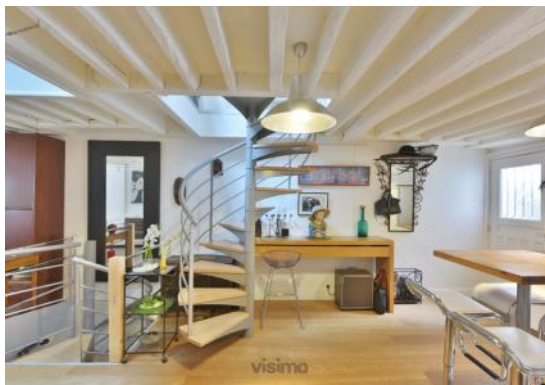
CHAMBRE N-1



CHAMBRE N-1



CHAMBRE N-1



Séjour

**APPARTEMENT  
PARIS  
5ÈME ARRONDISSEMENT  
2 CHAMBRES**

**Réf.: 16189**

**CONTACTEZ  
M. CHAMBERY**

**+33 (0)6 71 78 74 19**

**EMAIL : GC@VISIMO.FR**



## Informations détaillées

### Description

Type de bien	Appartement	Sol de la cuisine	Parquet	Nb de niveaux	3
Nb de pièce(s)	3	Sol des chambres	Parquet	Bien en copropriété	Oui
Nb de chambre(s)	2	Sol des salles d'eau	Carrelage	Nombre de Lot(s)	5
Nb de SDD	1	Type de cuisine	Aménagée	Meublé	Non
Nb de SDB	1	Type de chauffage	Individuel	Refait à neuf	Non
Nb de WC	2	Type appareil de chauffage	Radiant	Alarme	Non
Surface au sol	81,00	Type de combustible chauffage	Electrique	Calme	Oui
Surface Carrez	60,10	Type de fenêtre	Double	Climatisation	Non
Surface Séjour	38,00	Nombre d'étages	2	Cheminée	Non
Sol du séjour	Parquet	Étage	1er 2nd		

### Immeuble

Façade	Pierre de paris
Style	1900
Année de construction	1 850
Toiture	Tuiles
Gardien	Non
Local à vélo	Non
Jardin privatif	Non
Système d'ouverture	Code digital
Accès pers mobilité réduites	Non
Ascenseur	Non

### Environnement

Station Métro la plus proche	Censier Daubenton
------------------------------	-------------------

### Charges & Impôts

Charges mensuelles	180,00 €
Taxe Foncière / an	853,00 €

### Tarifs

Prix de vente FAI	745 000,00 €
Frais de commission TTC	25 000,00 €
Pourcentage de Com TTC	3,40
Honoraires à la charge de l'acquéreur	Oui
Prix au m2 pondéré	10 500,00 €