



Rue Mademoiselle

Immeuble 1900 Sans vis à Vis et vue Tour Eiffel - 1er étage sans Ascenseur - Grand Studio de 31,71 m2 Carrez comprenant, 1 séjour, 1 cuisine américaine, 1 coin chambre, 1 Entrée, 1 SDD avec WC - Produit en bon état général - Idéalement situé proche des commerces et des transports - Photos, plan et situation géographique sur notre site www.visimo.fr

335 000.00 €

**APPARTEMENT
PARIS
15^{ème} ARRONDISSEMENT
1 CHAMBRE**

Réf.: 16296

**CONTACTEZ
MME MORLAT
+33 (0)6 71 71 48 71
EMAIL : MM@VISIMO.FR**



Around me

MÉTRO

Vaugirard : 519m, 7 mins à pied
 Commerce : 536m, 7 mins à pied
 Avenue émile zola : 627m, 8 mins à pied
 Cambronne : 667m, 9 mins à pied
 Félix faure : 718m, 10 mins à pied

BUS

Péclét : 176m, 2 mins à pied
 Abbé groult : 705m, 10 mins à pied
 Convention - lecourbe : 929m, 12 mins à pied
 Procession : 964m, 14 mins à pied
 Allera : 1007m, 14 mins à pied

AÉROPORT

Clicab : 994m
 Dosso vtc : 1313m
 Atterrissage bernie : 1333m
 Hôpital heliport : 1422m
 Taxi vtc paris : 2361m

GARE

Champ de mars tour eiffel : 1801m
 Javel : 1861m
 Montparnasse : 1885m
 Avenue du président kennedy maison de radio france : 2266m
 Pont du garigliano - hôpital européen georges pompidou : 2624m

ÉCOLES/LYCÉES

Nom : 39m, 0 mins à pied
 école élémentaire publique mademoiselle : 48m, 0 mins à pied
 Studiolo yoga 15e méditation - aj. anisten : 103m, 1 mins à pied
 école élémentaire publique amiral roussin : 110m, 1 mins à pied
 école maternelle publique amiral roussin : 144m, 2 mins à pied

RESTAURANT

Etoile du sud : 0m
 Pizza de vinci : 48m, 0 mins à pied
 Mufasa : 147m, 2 mins à pied
 Food court 15 : 147m, 2 mins à pied
 Restaurant le bugatti : 148m, 2 mins à pied

BOULANGERIE

Boulangerie maitre artisan : 29m, 0 mins à pied
 Boulangerie mhadda : 29m, 0 mins à pied
 Boulangerie des enracinés : 121m, 1 mins à pied
 Carrefour city : 210m, 3 mins à pied
 Maison landemaine lecourbe : 230m, 3 mins à pied

PHARMACIE

Pharmacie lecourbe cambronne : 184m, 2 mins à pied
 Paris pharma : 244m, 3 mins à pied
 Pharmacie de la place : 307m, 4 mins à pied
 Pharmacie villa croix-nivert- réseau pharmatonaturel : 331m, 4 mins à pied
 Pharmacie de la poste : 364m, 5 mins à pied

PARKING

Yespark : 92m, 1 mins à pied
 12.5 parkings vélos - deux-roues - mademoiselle 40 : 148m, 2 mins à pied
 Parking : 257m, 3 mins à pied
 Parking public saemes mairie du 15ème lecourbe : 287m, 4 mins à pied
 Parking cambronne : 389m, 5 mins à pied

PARC

Square saint-lambert : 337m, 4 mins à pied
 Square adolphe et jean chérioux : 424m, 6 mins à pied
 Square de l'oiseau-lunaire : 446m, 6 mins à pied
 Square gerbert - blomet : 554m, 7 mins à pied
 Square yvette-chauviré : 612m, 8 mins à pied

335 000.00 €

APPARTEMENT

PARIS

15ÈME ARRONDISSEMENT

1 CHAMBRE

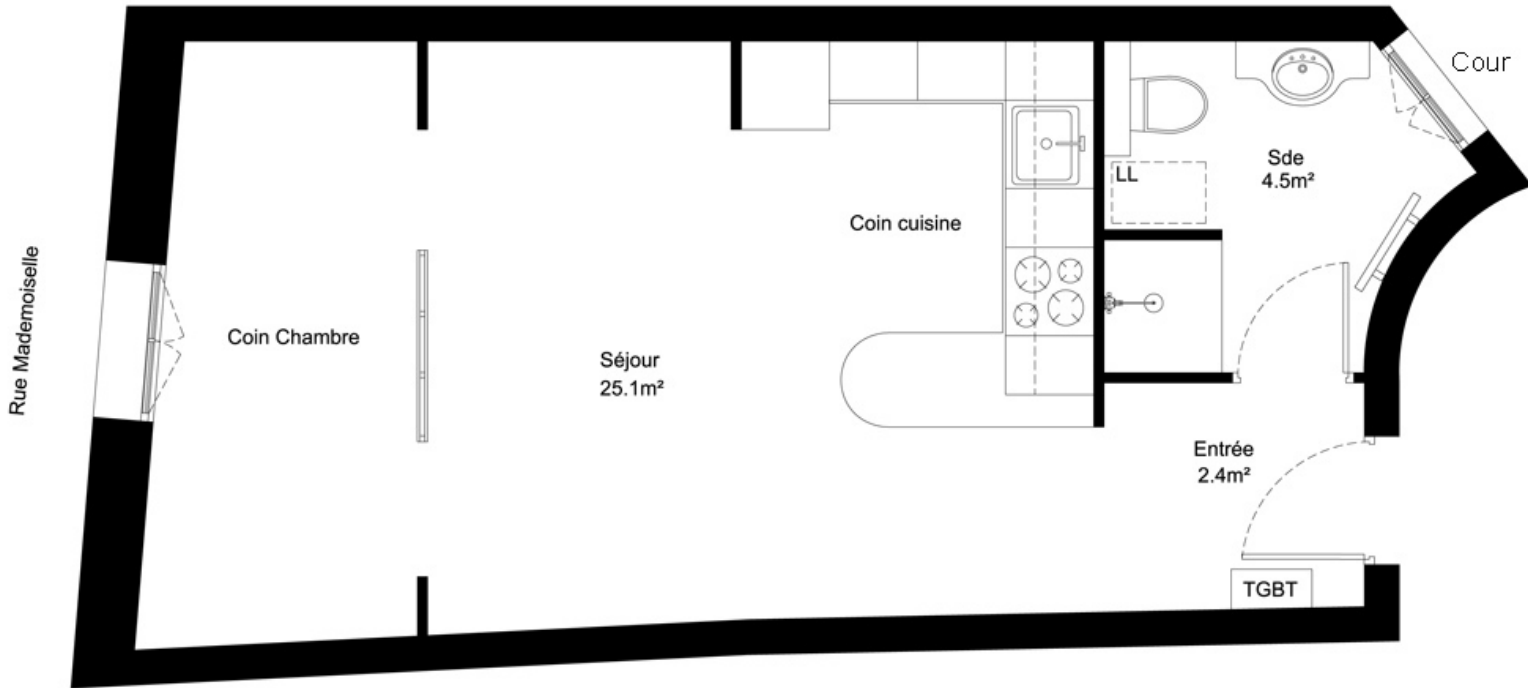
Réf.: 16296

CONTACTEZ

MME MORLAT

+33 (0)6 71 71 48 71

EMAIL : MM@VISIMO.FR



Surface Carrez 31,71 m²
Hauteur Sous plafond 2,70m
1er Etage sans Ascenseur

visimo

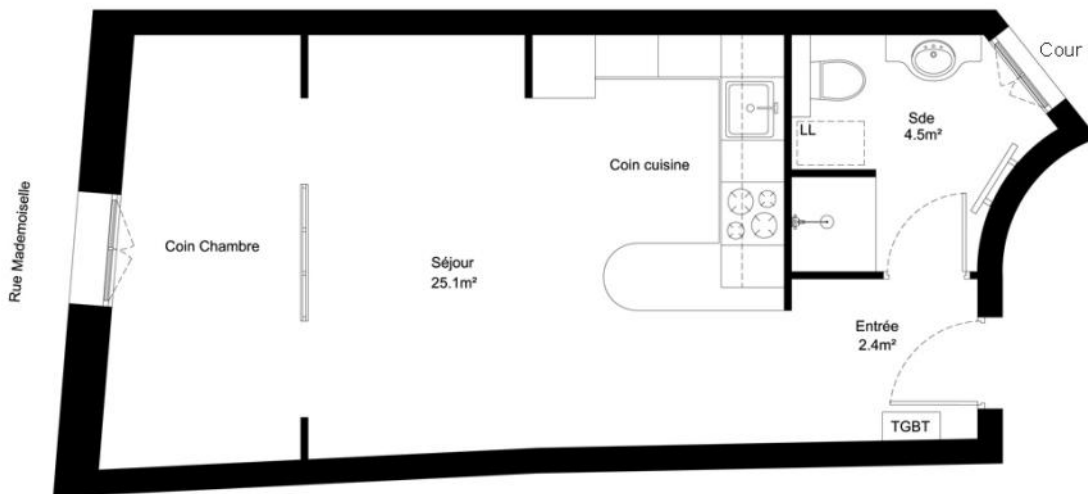
Plans

335 000.00 €

**APPARTEMENT
PARIS
15^{ème} ARRONDISSEMENT
1 CHAMBRE**

Réf.: 16296

**CONTACTEZ
MME MORLAT
+33 (0)6 71 71 48 71
EMAIL : MM@VISIMO.FR**



Surface Carrez 31,71 m²
Hauteur Sous plafond 2,70m
1er Etage sans Ascenseur

visimo

1ER ETAGE SANS ASCENSEUR



Photos

335 000.00 €



Séjour



Cuisine



COIN CHAMBRE



SDD



COIN CHAMBRE

**APPARTEMENT
PARIS
15^{ÈME} ARRONDISSEMENT
1 CHAMBRE**

Réf.: 16296

**CONTACTEZ
MME MORLAT**

+33 (0)6 71 71 48 71

EMAIL : MM@VISIMO.FR



Informations détaillées

Description

Type de bien	Appartement	Sol de la cuisine	Parquet Massif	Étage	1er
Nb de pièce(s)	1	Sol des chambres	Parquet Massif	Nb de niveaux	1
Nb de chambre(s)	1	Sol des salles d'eau	Carrelage	Bien en copropriété	Oui
Nb de SDD	1	Type de cuisine	Américaine	Meublé	Non
Nb de WC	1	Type de chauffage	Individuel	Alarme	Non
Surface au sol	31,71	Type appareil de chauffage	Convecteur	Calme	Oui
Surface Carrez	31,71	Type de combustible chauffage	Electrique	Climatisation	Non
Surface Séjour	25,00	Type de fenêtre	Simple	Piscine	Non
Sol du séjour	Parquet Massif	Nombre d'étages	6	Cheminée	Non

Immeuble

Façade	Crépi
Style	1900
Année de construction	1 910
Toiture	Tuiles
Gardien	Non
Local à vélo	Non
Jardin privatif	Non
Système d'ouverture	Code digital
Accès pers mobilité réduites	Non
Ascenseur	Non

Environnement

Station Métro la plus proche	Cambrone
Rue commerçante	Rue Lecourbe

Travaux

Procédures contre syndic	Non
---------------------------------	-----

Charges & Impôts

Charges mensuelles	104,00 €
Charges moyennes	1 250,00 €
Taxe Foncière	383,00 €

Tarifs

Prix de vente FAI	335 000,00 €
Frais de commission TTC	15 000,00 €
Honoraires à la charge de l'acquéreur	Oui
Prix au m2 pondéré	11 000,00 €