



Rue Mademoiselle

335 000.00 €

Immeuble 1900 Sans vis à Vis et vue Tour Eiffel - 1er étage sans Ascenseur - Grand Studio de 31,71 m2 Carrez comprenant, 1 séjour, 1 cuisine américaine, 1 coin chambre, 1 Entrée, 1 SDD avec WC - Produit en bon état général - Idéalement situé proche des commerces et des transports - Photos, plan et situation géographique sur notre site www.visimo.fr

APPARTEMENT
PARIS
15ème ARRONDISSEMENT
1 CHAMBRE

Réf.: 16296

Description

Type de bien	Appartement	Sol de la cuisine	Parquet Massif	Étage	1er
Nb de pièce(s)	1	Sol des chambres	Parquet Massif	Nb de niveaux	1
Nb de chambre(s)	1	Sol des salles d'eau	Carrelage	Bien en copropriété	Oui
Nb de SDD	1	Type de cuisine	Américaine	Meublé	Non
Nb de WC	1	Type de chauffage	Individuel	Alarme	Non
Surface au sol	31,71	Type appareil de chauffage	Convecteur	Calme	Oui
Surface Carrez	31,71	Type de combustible chauffage	Electrique	Climatisation	Non
Surface Séjour	25,00	Type de fenêtre	Simple	Piscine	Non
Sol du séjour	Parquet Massif	Nombre d'étages	6	Cheminée	Non

Immeuble

Façade	Crépi
Style	1900
Année de construction	1 910
Toiture	Tuiles
Gardien	Non
Local à vélo	Non
Jardin privatif	Non
Système d'ouverture	Code digital
Accès pers mobilité réduites	Non
Ascenseur	Non

Environnement

Station Métro la plus proche	Cambrene
Rue commerçante	Rue Lecourbe

Travaux

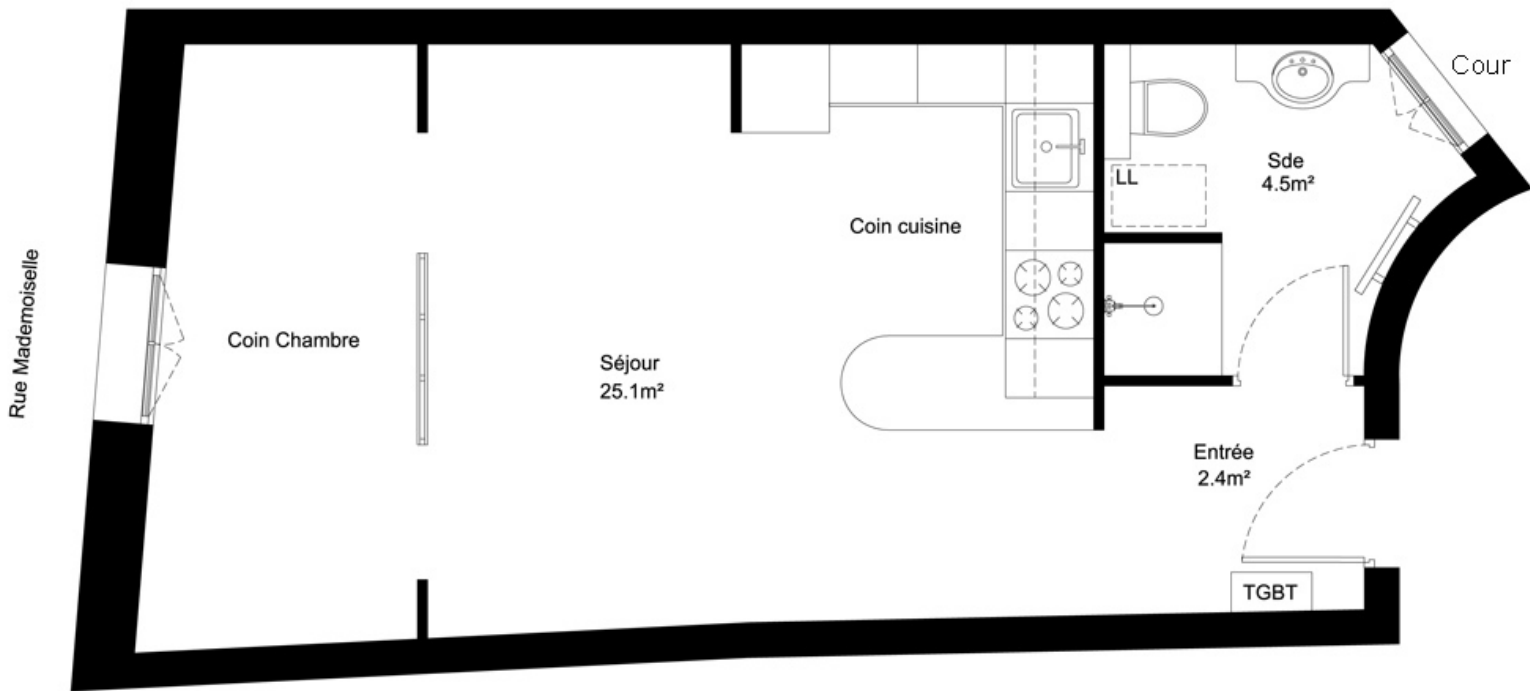
Procédures contre syndic	Non
---------------------------------	-----

Charges & Impôts

Charges mensuelles	104,00 €
Charges moyennes	1 250,00 €
Taxe Foncière	383,00 €

Tarifs

Prix de vente FAI	335 000,00 €
Frais de commission TTC	15 000,00 €
Honoraires à la charge de l'acquéreur	Oui
Prix au m2 pondéré	11 000,00 €



Surface Carrez 31,71 m2
 Hauteur Sous plafond 2,70m
 1er Etage sans Ascenseur

visimo

Plan & Photos

335 000.00 €

APPARTEMENT
 PARIS
 15^{ème} ARRONDISSEMENT
 1 CHAMBRE

Réf.: 16296



SéJOUR



SéJOUR



CUISINE



COIN CHAMBRE



COIN CHAMBRE



SDD



SéJOUR