



Métro Temple

LOFT sur grandes cours dans un immeuble Haussmannien - Extrêmement Calme et proche de toutes les commodités (Restaurants, Écoles, transports, commerces)- Situé au 2ème étage avec ascenseur - Actuellement composé de 3 pièces dont une grande chambre parentale avec salle de bains (Possibilité de faire 3 chambres), un grand séjour, salle à manger avec cuisine ouverte, Une salle de bains supplémentaire, 2 WC séparés, 1 cave - 3,11 m de Hauteur sous plafonds - Bien en très bon état général - Pas de travaux à prévoir dans la copropriété (Toiture et Façade refaite à neuf) - Photos, plan et situation géographique sur notre site de l'agence.

1 695 000.00 €

APPARTEMENT

PARIS

3ème ARRONDISSEMENT

1 CHAMBRE

Réf.: 16334

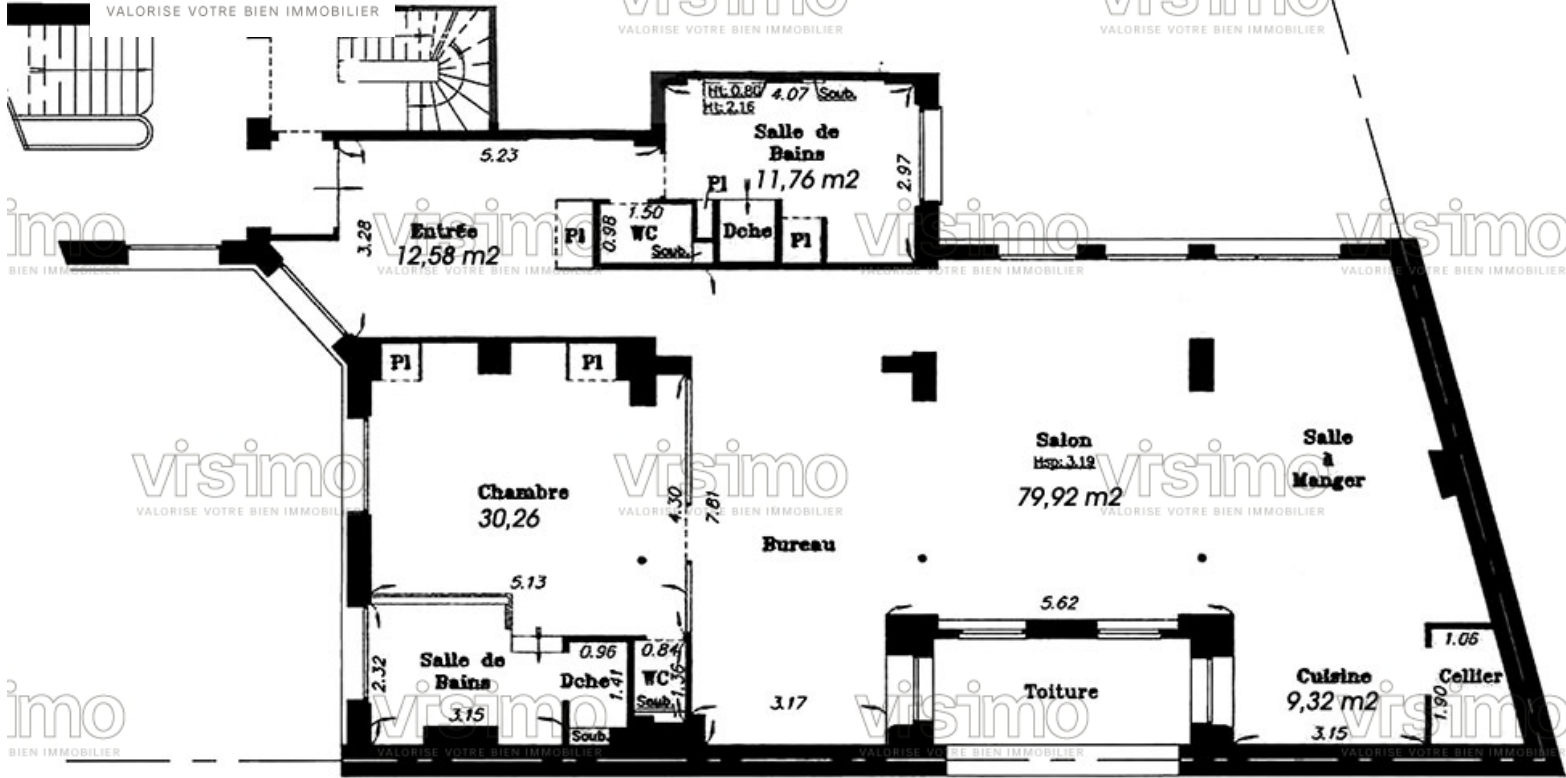
CONTACTEZ

M. CHAMBERY

+33 (0)6 71 78 74 19

EMAIL : GC@VISIMO.FR

Surface Carrez 146,27 m²
Hauteur sous plafond 3,11 m
2ème étage avec Ascenseur



Plans

1 695 000.00 €

APPARTEMENT

PARIS

3ème ARRONDISSEMENT

1 CHAMBRE

Réf.: 16334

CONTACTEZ

M. CHAMBERY

+33 (0)6 71 78 74 19

EMAIL : GC@VISIMO.FR



2ème ETAGE - CONFIG 2 CHAMBRES



2ème ETAGE - CONFIG 3 CHAMBRES



Photos

1 695 000.00 €



SéJOUR



SéJOUR



SéJOUR



SéJOUR



SéJOUR



SALE à MANGER



SéJOUR

APPARTEMENT

PARIS

3^{ème} ARRONDISSEMENT

1 CHAMBRE

Réf.: 16334

CONTACTEZ

M. CHAMBERY

+33 (0)6 71 78 74 19

EMAIL : GC@VISIMO.FR



Informations détaillées

Immeuble

Façade	Pierre de taille
Toiture	Zing
Gardien	Oui
Local à vélo	Non

Jardin privatif	Non
Système d'ouverture	Porte blindée
Ascenseur	Oui
Nb d'ascenseur(s)	1

Charges & Impôts

Charges mensuelles	333,00 €
Charges moyennes annuelles	3 996,00 €
Taxe Foncière / an	1 500,00 €

Description

Type de bien	Appartement
Nb de pièce(s)	2
Nb de chambre(s)	1
Nb de SDB	2
Nb de WC séparé(s)	2
Nb de cave(s)	1
Surface au sol	146,3
Surface Carrez	146,3

Sol de la cuisine	Parquet Massif
Sol des chambres	Parquet Massif
Sol des salles d'eau	Béton Ciré
Sol des caves	Terre
Type de cuisine	Aménagée
Type de chauffage	Individuel
Type appareil de chauffage	Radiateur
Type de combustible chauffage	Gaz

Étage	2nd
Nb de niveaux	1
Exposition Séjour	Sud
Exposition chambre	Ouest
Bien en copropriété	Oui
Meublé	Non
Alarme	Non
Calme	Oui

Surface Séjour	79,0
Sol du séjour	Parquet Massif

Type de fenêtre	Double
Nombre d'étages	7

Climatisation	Non
Cheminée	Non

Environnement

Station Métro la plus proche	Metro Temple
Rue commerçante	Rue de Bretagne
Parc ou Espace vert	Square du Temple - Eliette de Fontaines du temple, 75003 Paris
Parking public	
NTIC	Fibre Optique

Travaux

Travaux récents	Ravalement sur Rue, Toiture de l'immeuble
Procédures contre syndic	Non

Tarifs

Prix de vente FAI	1 695 000,00 €
Frais de commission TTC	50 000,00 €
Pourcentage de Com TTC	3,0
Honoraires à la charge de l'acquéreur	Oui
Prix au m2 pondéré	11 500,00 €