



Mas Provençal

310 000.00 €

Propriété avec un potentiel de surface de 750 m2 habitable à réhabiliter entièrement - Positionné sur un terrain de 3 000 m2 - Positionné à 3 km des Gorges de l'Ardèche dans la commune de Saint Just D'Ardèche - Aucunes nuisances sonores et visuelles entouré de terrains agricoles à 360 degrés - Situé à 35 km de l'A7 et du TGV de Montélimar - Photos, plans et situation géographique exacte sur notre site www.visimo.fr

MAISON
SAINT JUST D#ARDÈCHE
ARDÈCHE
12 CHAMBRES

Réf.: 16435

Description

Type de bien	Maison	Surface au sol	750,00	Exposition Séjour	Sud
Nb de pièce(s)	20	Surface terrain	3 000,00	Exposition chambre	Sud
Nb de chambre(s)	12	Nb de niveaux	2	Bien en copropriété	Non

Immeuble

Style	Mas Provençal
Année de construction	1 900

Toiture	Tuiles
Jardin privatif	Oui

Travaux

Travaux à prévoir	Réhabilitation totale
--------------------------	-----------------------

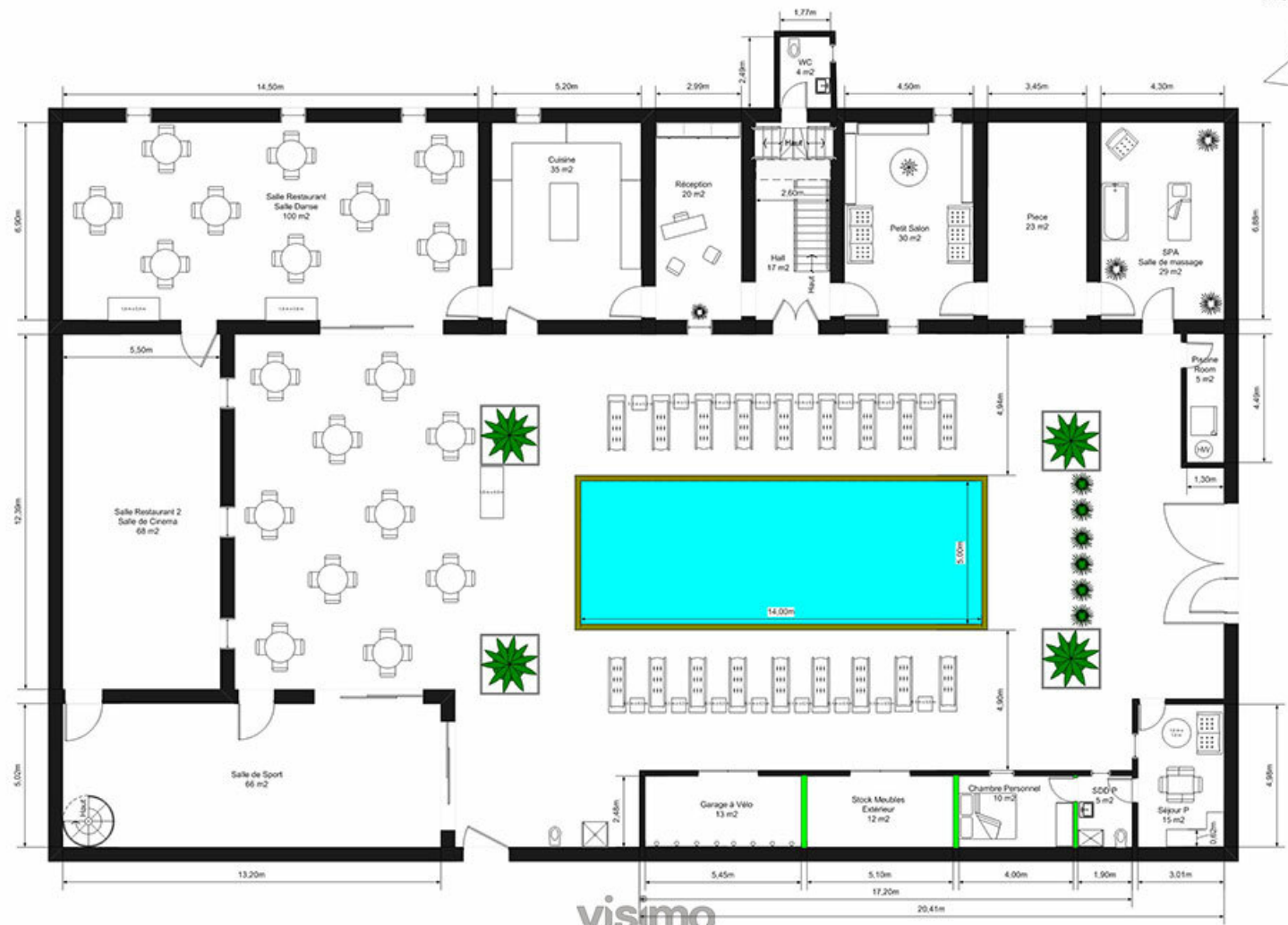
Tarifs

Prix de vente FAI	310 000,00 €
Honoraires à la charge de l'acquéreur	Non

Nord



Sud



visimo
RDC – Surface env 452 m2

Plan & Photos

310 000.00 €



**MAISON
SAINT JUST D#ARDÈCHE
ARDÈCHE
12 CHAMBRES**

Réf.: 16435

