

2 chbres avec balcons rue du Centre

3 330.00 € / mois

Cet appartement traversant non meublé est situé au 2nd étage avec ascenseur dans une résidence de standing - comprend une entrée, un double séjour donnant sur balcon, une cuisine aménagée, deux chambres exposées ouest avec dressing donnant sur balcon, une salle de bain, une salle de douche avec WC, une pièce cagibi, double emplacement de parking en sous sol et une cave - chauffage et eau chaude collectifs - gardien - loyer mensuel : 3330 euros dont 330 euros de charges - photos, video, plan et situation géographique sur visimo.fr

APPARTEMENT
NEUILLY SUR SEINE
HAUTS - SEINE
2 CHAMBRES

Réf.: 16502

Description

Type de bien	Appartement
Nb de pièce(s)	4
Nb de chambre(s)	2
Nb de SDD	1
Nb de SDB	1
Nb de WC	1
Nb de Place(s) de parking	1
Nb de cave(s)	1
Nb de Balcon(s)	2
Surface au sol	87,10
Surface Carrez	87,10
Surface Balcon(s)	15,66
Sol du séjour	Parquet
Sol de la cuisine	Carrelage

Sol des chambres	Parquet
Sol des salles d'eau	Carrelage
Type de cuisine	Aménagée
Type de chauffage	Collectif
Type appareil de chauffage	Radiateur
Type de fenêtre	Double
Nombre d'étages	6
Étage	2nd
Exposition Séjour	Est
Exposition chambre	Ouest
Bien en copropriété	Oui
Meublé	Non
Calme	Oui

Immeuble

Façade	Béton
Style	1970
Gardien	Oui
Local à vélo	Oui
Système d'ouverture	Porte 3 points
Accès pers mobilité réduites	Oui
Ascenseur	Oui

Environnement

Station Métro la plus proche	Pont de Neuilly
Rue commerçante	Avenue Charles de Gaulle
Parc ou Espace vert	Jardin d'Acclimatation

Tarifs

Prix de la location / mois	3 330,00 €
Charges comprises	Oui
Honoraires à la charge de l'acquéreur	Oui
Dépôt de garantie	3 000,00 €

Chambre 1

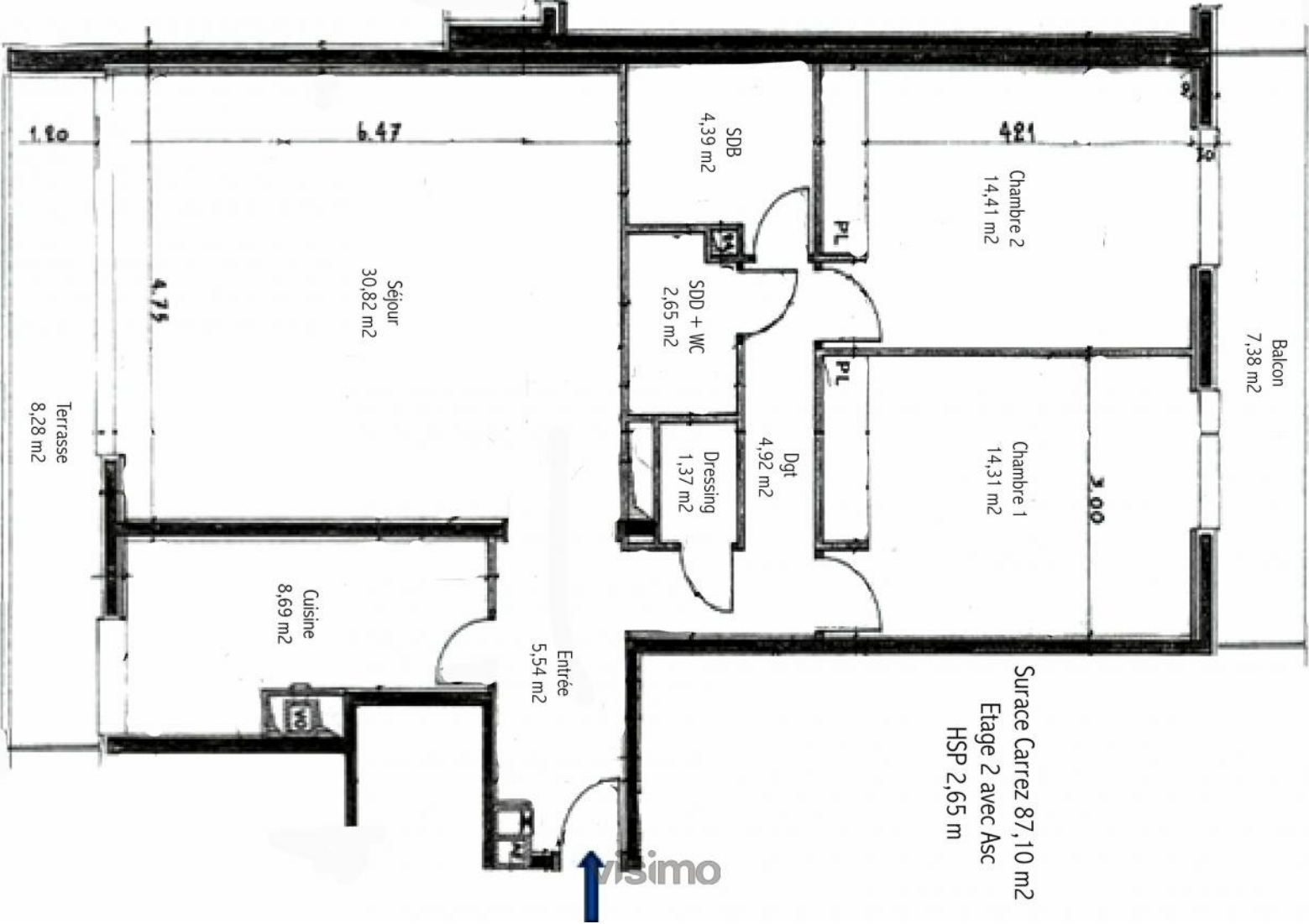
Dressing	Oui
----------	-----

Chambre 2

Dressing	Oui
----------	-----

Cuisine

Plaque de cuisson	Plaque de Cuisson
Frigo	Oui



Plan & Photos

3 330.00 € / mois



TERRASSE SÉJOUR



SÉJOUR

APPARTEMENT
NEUILLY SUR SEINE
HAUTS - SEINE
2 CHAMBRES

Réf.: 16502



CUISINE



DGT



ENTRÉE



CHAMBRE 1



SÉJOUR