



## Appart 5 chbres proche Trocadéro

**12 000.00 € / mois**

Ce magnifique appartement meublé de 246,78 m<sup>2</sup> à proximité du Trocadéro et vue sur la Tour Eiffel est situé Avenue D'Eylau au 3<sup>ème</sup> étage avec ascenseur dans un superbe immeuble art Déco - Il est composé d'une entrée élégante, un double séjour/salle à manger lumineux, une suite parentale avec SDB et dressing, deux chambres disposant de leur salle de douche, deux autres chambres, une cuisine dinatoire équipée( plaques, hotte, four, MW, Frigo, LV), une buanderie (LL et SL), une SDB avec douche + WC et deux WC séparés - mobilier raffiné/parquet point de Hongrie/moulures - chauffage & eau chaude gaz ind - Loyer mensuel : 12 000 euros cc dont 394 euros de provisions pour charges - BAUX SOCIETE UNIQUEMENT - photos, plan et situation géographique sur [visimo.fr](http://visimo.fr)

**APPARTEMENT**

**PARIS**

**16<sup>ème</sup> ARRONDISSEMENT**

**5 CHAMBRES**

**Réf.: 16578**

**CONTACTEZ**

**MME MORLAT**

**+33 (0)6 71 71 48 71**

**EMAIL : [MM@VISIMO.FR](mailto:MM@VISIMO.FR)**



## Around me

### MÉTRO

Trocadéro : 338m, 4 mins à pied  
Rue de la pompe : 504m, 6 mins à pied  
Victor hugo : 687m, 9 mins à pied  
Boissière : 701m, 9 mins à pied  
Iéna : 932m, 13 mins à pied

### BUS

Lübeck : 808m, 10 mins à pied  
Jean bologne : 1138m  
Porte de la muette - octave feuillet : 1150m  
Marceau - pierre 1er de serbie - place de beyrouth : 1266m  
Avenue ingres : 1516m

### AÉROPORT

Protours : 1039m, 14 mins à pied  
Taxi vtc paris : 1856m  
La conciergerie paris airport : 1918m  
Atterrissage bernie : 2096m  
Dosso vtc : 2418m

### GARE

Avenue henri martin : 992m, 13 mins à pied  
Avenue foch : 1130m, 14 mins à pied  
Gare de boulaivilliers : 1310m  
Charles de gaulle-étoile : 1523m  
Neuilly - porte maillot : 1581m

### ÉCOLES/LYCÉES

école polyvalente publique decamps : 110m, 1 mins à pied  
Gerard christophe-loïc : 233m, 3 mins à pied  
Cécile ridell professeur de chant, cours de chant paris : 279m, 3 mins à pied  
Crèche coco 1 - la maison bleue : 289m, 3 mins à pied  
Anne-lise rellet : 312m, 4 mins à pied

### RESTAURANT

Di vino : 30m, 0 mins à pied  
Café du mexique : 39m, 0 mins à pied  
La place longchamp : 90m, 1 mins à pied  
Yi fa : 94m, 1 mins à pied  
Cheneb food : 99m, 1 mins à pied

### BOULANGERIE

Queen donuts : 125m, 1 mins à pied  
Paul : 149m, 2 mins à pied  
Boulangerie les sablons : 168m, 2 mins à pied  
Belén : 200m, 2 mins à pied  
Boulangerie belles feuilles : 233m, 3 mins à pied

### PHARMACIE

Assouly jean-michel : 76m, 1 mins à pied  
Pharmacie moreau : 87m, 1 mins à pied  
Pharmacie lafayette place de mexico : 87m, 1 mins à pied  
Pharmacie charbit : 100m, 1 mins à pied  
Pharmacie : 168m, 2 mins à pied

### PARKING

Home : 131m, 1 mins à pied  
Parking : 238m, 3 mins à pied  
Parking indigo paris les belles feuilles : 275m, 3 mins à pied  
Avenue victor hugo : 287m, 3 mins à pied  
Zenpark - parking paris - trocadéro - citadines : 345m, 4 mins à pied

### PARC

Point de vue lac : 158m, 2 mins à pied  
Hôtel garden elysée : 481m, 6 mins à pied  
Square de yorktown : 536m, 7 mins à pied  
Allée pierre-christian taittinger : 691m, 9 mins à pied  
Jardins du trocadéro : 743m, 11 mins à pied

12 000.00 € / mois

APPARTEMENT

PARIS

16ÈME ARRONDISSEMENT

5 CHAMBRES

Réf.: 16578

CONTACTEZ

MME MORLAT

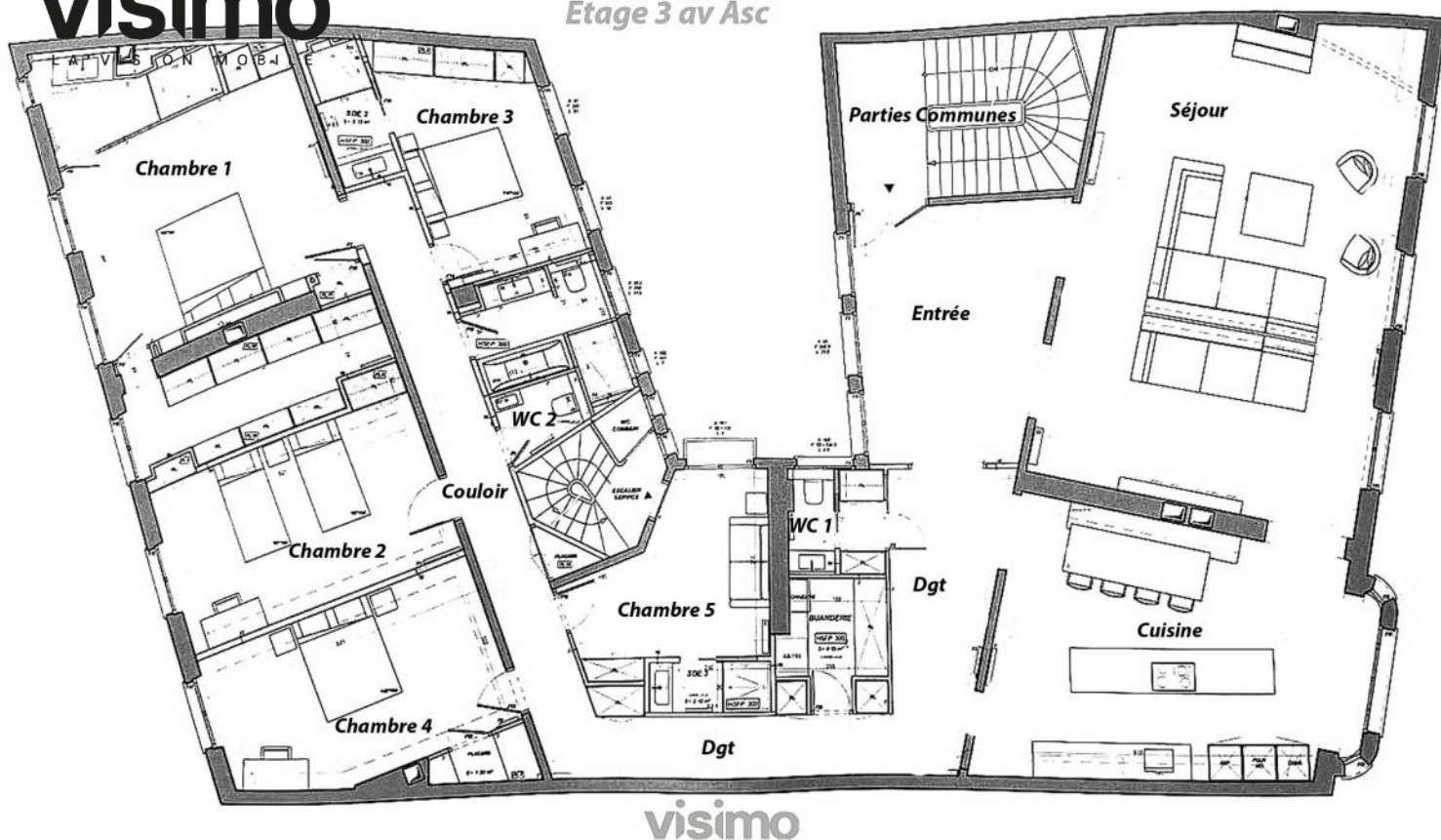
+33 (0)6 71 71 48 71

EMAIL : MM@VISIMO.FR



# visimo

Surface Carrez : 246,78 m<sup>2</sup>  
Etage 3 av Asc



## Plans

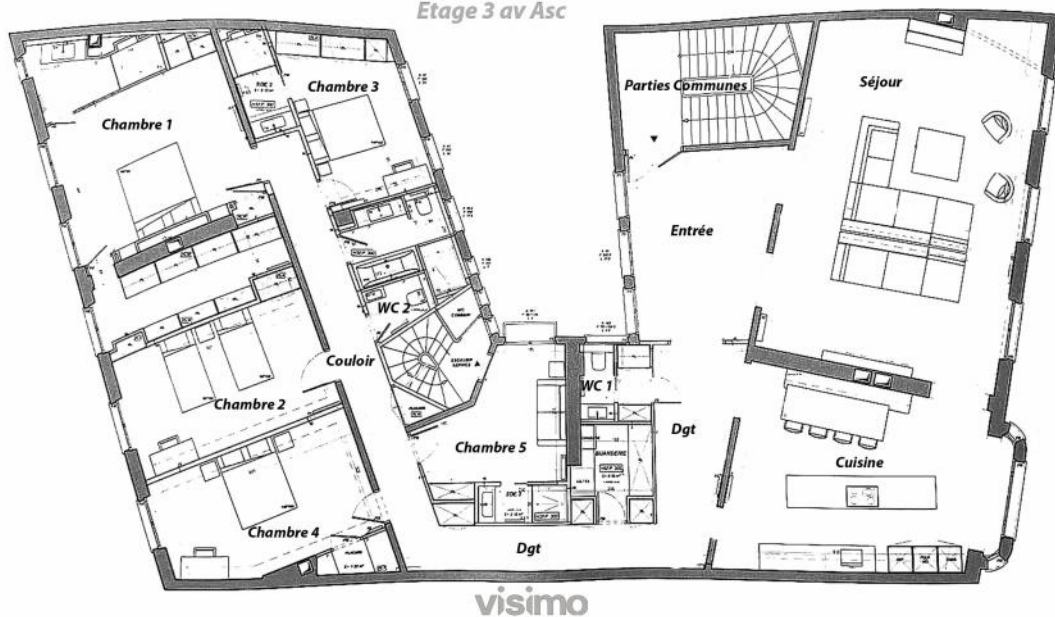
12 000.00 € / mois

APPARTEMENT  
PARIS  
16<sup>ème</sup> ARRONDISSEMENT  
5 CHAMBRES

Réf.: 16578

CONTACTEZ  
MME MORLAT  
+33 (0)6 71 71 48 71  
EMAIL : MM@VISIMO.FR

Surface Carrez : 246,78 m<sup>2</sup>  
Etage 3 av Asc



3<sup>ème</sup> ETAGE AV ASC



## Photos

**12 000.00 € / mois**



Séjour



Cuisine



Cuisine



DGT



DGT



Entrée



Cuisine

**APPARTEMENT  
PARIS  
16<sup>ème</sup> ARRONDISSEMENT  
5 CHAMBRES**

**Réf.: 16578**

**CONTACTEZ  
MME MORLAT**

**+33 (0)6 71 71 48 71**

**EMAIL : MM@VISIMO.FR**





## Informations détaillées

Description					
Type de bien	Appartement	Sol du séjour	Parquet Massif	Nombre d'étages	6
Nb de pièce(s)	7	Sol de la cuisine	Parquet Massif	Étage	3ème
Nb de chambre(s)	5	Sol des chambres	Parquet Massif	Nb de niveaux	1
Nb de SDD	3	Sol des salles d'eau	Carrelage	Exposition Séjour	Sud/Ouest
Nb de SDB	1	Type de cuisine	Aménagée & Equipée	Exposition chambre	Nord/Est
Nb de WC	2	Type de chauffage	Individuel	Bien en copropriété	Oui
Nb de WC séparé(s)	2	Type appareil de chauffage	Radiateur	Meublé	Oui
Surface au sol	247,00	Type de combustible chauffage	Gaz		
Surface Carrez	246,78	Type de fenêtre	Double		
Immeuble		Environnement		Tarifs	
Façade	Pierre de paris	Station Métro la plus proche	Ligne 6 et 9 Trocadéro	Prix de la location / mois	12 000,00 €
Année de construction	1 920	Rue commerçante	rue de Longchamps et Avenue Victor Hugo	Charges comprises	Oui
Système d'ouverture	Porte 3 points			Frais de commission TTC	17 280,00 €
Nb d'ascenseur(s)	1			Dépôt de garantie	23 212,00 €

Chambre 1		Cuisine	
Nombre de lit	1	Four	Oui
		Plaque de cuisson	Plaque de Cuisson
		Lave linge	1
		Lave vaisselle	Oui
		Frigo	Oui

Tarifs	
de la location / mois	12 000,00 €
Charges comprises	Oui
de commission TTC	17 280,00 €
Dépôt de garantie	23 212,00 €