



Appart 2 chbres Av Franco Russe

3 345.00 € / mois

Quartier Alma Marceau - Vue Tour Eiffel - Appartement meublé de 70m2 situé au 1er étage avec ascenseur dans un immeuble 1950 - l'appartement donne sur une grande cour - composé d'une entrée, un lumineux séjour/salle à manger avec cuisine ouverte aménagée et équipée, deux chambres avec dressings, un couloir dressing buanderie, une salle de bain + douche, un WC séparé et une cave - double vitrage - digicodes - Gardien - Local à vélo et poussettes - calme et lumineux - chauffage et eau chaude collectifs - loyer : 3113 euros plus 230 euros charges locatives - dispo : 1er février 2026 - bail société ou résidence secondaire uniquement - plan, photos et situation géographique sur visimo.fr

**APPARTEMENT
PARIS
7ème ARRONDISSEMENT
2 CHAMBRES**

Réf.: 16583

**CONTACTEZ
MME MORLAT
+33 (0)6 71 71 48 71
EMAIL : MM@VISIMO.FR**



Around me

MÉTRO

Alma-marceau : 679m, 10 mins à pied
 école militaire : 1036m, 14 mins à pied
 La tour-maubourg : 1109m
 léna : 1154m
 Bir-hakeim : 1218m

BUS

Rapp - la bourdonnais : 505m, 7 mins à pied
 Jean nicot - église américaine : 784m, 11 mins à pied
 Champ de mars : 932m, 13 mins à pied
 Champ de mars - suffren : 943m, 12 mins à pied
 La tour maubourg - saint-dominique : 999m, 14 mins à pied

AÉROPORT

Atterrissage bernie : 1098m
 La conciergerie paris airport : 1510m
 Protours : 1973m
 Aeropuerto charles de gaulle : 1973m
 Dosso vtc : 2001m

GARE

Pont de l'alma : 449m, 6 mins à pied
 Champ de mars tour eiffel : 1063m, 14 mins à pied
 Invalides : 1311m
 Charles de gaulle-étoile : 2049m
 Musée d'orsay : 2093m

ÉCOLES/LYCÉES

Pas à pas : 250m, 3 mins à pied
 Inconnu : 250m, 3 mins à pied
 école russe : 281m, 4 mins à pied
 école maternelle publique rapp : 348m, 4 mins à pied
 école élémentaire publique général camou : 365m, 5 mins à pied

RESTAURANT

Il sorrentino : 229m, 3 mins à pied
 Restaurante chino paris torre effiel : 231m, 3 mins à pied
 Asian store : 236m, 3 mins à pied
 Chez ming : 237m, 3 mins à pied
 Fk : 237m, 3 mins à pied

BOULANGERIE

Boulangerie du champ de mars : 179m, 2 mins à pied
 Bistrot de la tour eiffel : 309m, 4 mins à pied
 Auto : 372m, 5 mins à pied
 Boulangerie patisserie bake & blend x maison bergeron : 380m, 5 mins à pied
 Bake & blend coffeeshop : 380m, 5 mins à pied

PHARMACIE

Pharmacie de l'avenue rapp : 254m, 3 mins à pied
 Pharmacie de la tour eiffel : 353m, 4 mins à pied
 Better life : 392m, 5 mins à pied
 Pharmacie paris eiffel selarl : 433m, 6 mins à pied
 La pharmacie parisienne : 494m, 7 mins à pied

PARKING

Saemes parking quai branly-tour eiffel : 263m, 3 mins à pied
 Parking sur réservation saint-dominique tour eiffel : 439m, 6 mins à pied
 Car rent : 455m, 6 mins à pied
 Onepark - parking paris - parc saint-dominique (couvert) : 473m, 6 mins à pied
 Parcmètre -horodateur : 635m, 9 mins à pied

PARC

Jardin du musée du quai branly - jacques chirac : 120m, 1 mins à pied
 Inconnu : 143m, 1 mins à pied
 Rue de monttessuy : 313m, 4 mins à pied
 Tugba ve toprakini yeri : 337m, 4 mins à pied
 Mur végétal : 380m, 5 mins à pied

3 345.00 € / mois

APPARTEMENT

PARIS

7ÈME ARRONDISSEMENT

2 CHAMBRES

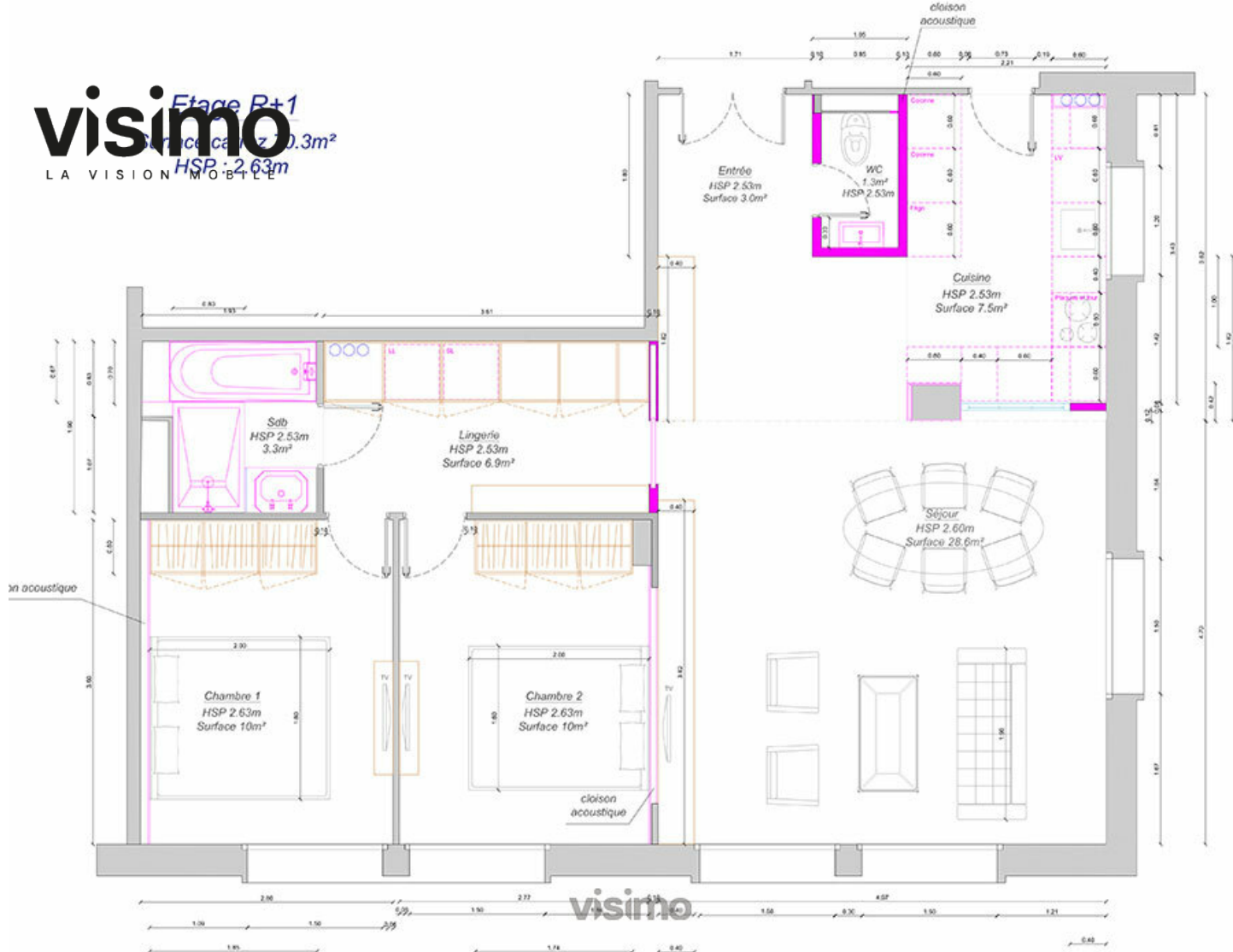
Réf.: 16583

CONTACTEZ

MME MORLAT

+33 (0)6 71 71 48 71

EMAIL : MM@VISIMO.FR



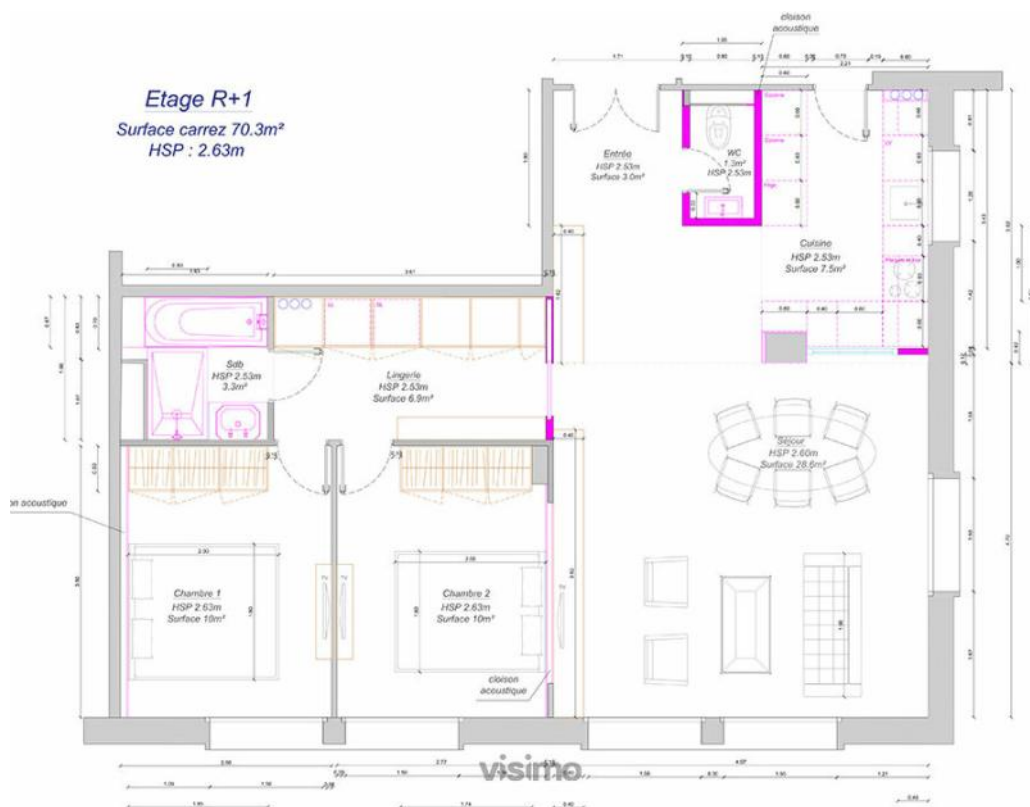
Plans

3 345.00 € / mois

**APPARTEMENT
PARIS
7^{ème} ARRONDISSEMENT
2 CHAMBRES**

Réf.: 16583

**CONTACTEZ
MME MORLAT
+33 (0)6 71 71 48 71
EMAIL : MM@VISIMO.FR**



1ER ETAGE AVEC ASCENSEUR



Photos

3 345.00 € / mois



Séjour



CUISINE AMÉNAGÉE ET ÉQUIPÉE



ENTRÉE



CHAMBRE 1



WC SéPARÉ



CHAMBRE 1



CUISINE AMÉNAGÉE ET ÉQUIPÉE

**APPARTEMENT
PARIS
7^{ÈME} ARRONDISSEMENT
2 CHAMBRES**

Réf.: 16583

**CONTACTEZ
MME MORLAT**

+33 (0)6 71 71 48 71

EMAIL : MM@VISIMO.FR



Informations détaillées

Description

Type de bien	Appartement	Sol de la cuisine	Carrelage	Nb de niveaux	1
Nb de pièce(s)	3	Sol des chambres	Parquet Massif	Exposition Séjour	Sud
Nb de chambre(s)	2	Sol des salles d'eau	Carrelage	Exposition chambre	Ouest
Nb de SDB	1	Sol des caves	Béton	Bien en copropriété	Oui
Nb de WC séparé(s)	1	Type de cuisine	Aménagée & Equipée	Refait à neuf	Oui
Nb de cave(s)	1	Type de chauffage	Collectif	Alarme	Non
Surface au sol	70,00	Type appareil de chauffage	Radiateur	Calme	Oui
Surface Carrez	68,00	Type de combustible chauffage	CPCU	Climatisation	Non
Surface Séjour	34,00	Type de fenêtre	Double	Cheminée	Non
Surface Cave(s)	4,00	Nombre d'étages	7		
Sol du séjour	Parquet Massif	Étage	1er		

Immeuble

Façade	Béton
Style	1970
Année de construction	1 975
Toiture	Terrasse
Gardien	Oui
Local à vélo	Oui
Jardin privatif	Non
Système d'ouverture	Porte blindée Code digital
Accès pers mobilité réduites	Oui
Ascenseur	Oui
Nb d'ascenseur(s)	2

Tarifs

Prix de la location / mois	3 345,00 €
Charges comprises	Oui
Frais de commission TTC	4 014,00 €
Dépôt de garantie	6 226,00 €