

Appartement 4 chbres

4 500.00 € / mois

Situé Boulevard Lannes, au sein d'un immeuble de standing, ce bien de 145 m² est proposé exclusivement à la location sous bail professionnel. L'appartement, actuellement configuré en 5 pièces, se prête parfaitement à une organisation en bureaux, avec une distribution fonctionnelle et de beaux volumes. Il comprend : une entrée pouvant faire office d'accueil, plusieurs bureaux indépendants, une salle de réunion, une cuisine indépendante (salle de repos), une salle de douche et un WC séparés. Le bien est particulièrement adapté à l'installation d'un cabinet d'avocats, d'une structure juridique ou de conseil. Bail professionnel - durée minimale 6 ans - Location destinée à une personne morale - Usage exclusivement professionnel - Règlement de copropriété compatible avec professions libérales - En cas de réception de clientèle, il faudra demander une dérogation auprès de la mairie. Disponibilité : fin février 2026 Dossier sur demande.

APPARTEMENT
PARIS
16^{ème} ARRONDISSEMENT
4 CHAMBRES

Réf.: 16588

Description

Type de bien Appartement	Sol du séjour Parquet Massif	Type appareil de chauffage Radiateur
Nb de chambre(s) 4	Sol de la cuisine Carrelage	Type de combustible chauffage Gaz
Nb de SDD 1	Sol des chambres Parquet Massif	Étage 4 ^{ème}
Nb de WC séparé(s) 1	Sol des salles d'eau Carrelage	Exposition Séjour Sud/Ouest
Surface au sol 148,00	Type de cuisine Aménagée	Exposition chambre Sud/Ouest
Surface Carrez 147,00	Type de chauffage Individuel	Meublé Non

Immeuble

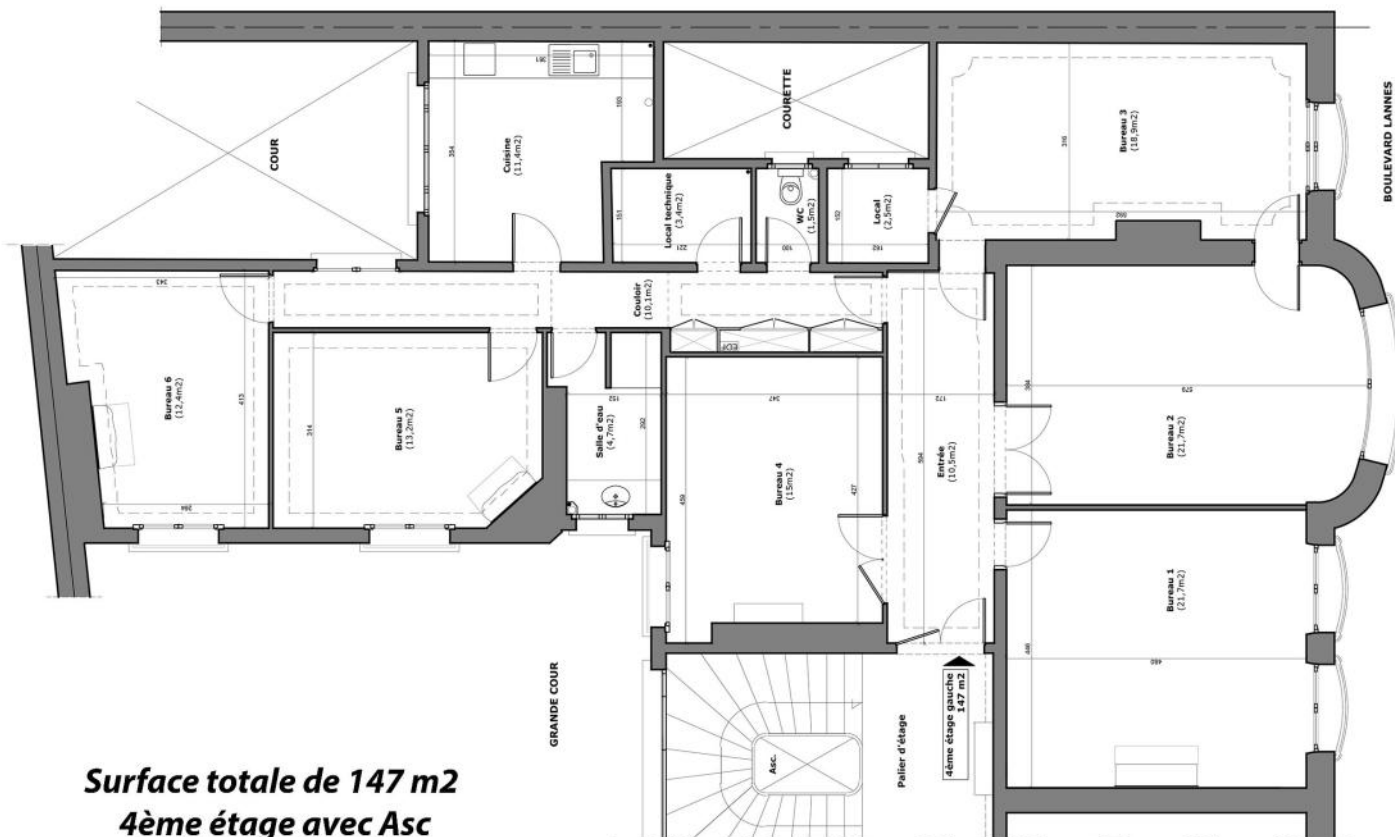
Façade Pierre de taille
Style 1900
Année de construction 1 903
Gardien Oui
Local à vélo Non
Système d'ouverture Porte 3 points
Accès pers mobilité réduites Oui
Ascenseur Oui
Nb d'ascenseur(s) 1

Environnement

Station Métro la plus proche Metro rue de la Pompe
SNCF RER C Avenue Henri Martin
Parc ou Espace vert Bois de Boulogne

Tarifs

Prix de la location / mois 4 500,00 €
Charges comprises Oui
Dépôt de garantie 4 300,00 €



**Surface totale de 147 m²
4ème étage avec Asc**

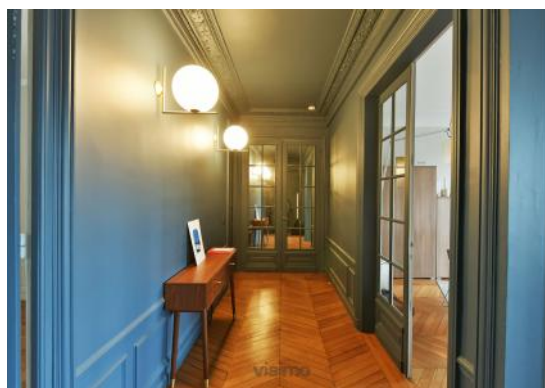
visimo

Plan & Photos

4 500.00 € / mois



HALL COMMUN



ENTRÉE

**APPARTEMENT
PARIS
16ème ARRONDISSEMENT
4 CHAMBRES**

Réf.: 16588



BUREAU 3



BUREAU 2



BUREAU 6



BUREAU 5



BUREAU 1