



## Vue Seine unique

**940 000.00 €**

Ce très bel appartement de 97,07 m2 est situé au 20 eme étage d'une des célèbres tour de Beaugrenelle - composé d'une entrée, une cuisine ouverte aménagée et équipée ( four, frigo, plaques, LV, LL) sur un spacieux séjour / salle à manger avec vue imprenable sur seine, deux chambres avec rangements intégrés, une salle de douche, un WC séparé et une cave - Très lumineux et très calme - photos, video, plan et situation géographique sur visimo.fr

**APPARTEMENT**

**FRANCE**

**2 CHAMBRES**

**Réf.: 16428**

### Description

<b>Type de bien</b>	Appartement	<b>Sol de la cuisine</b>	Carrelage	<b>Nb de niveaux</b>	1
<b>Nb de pièce(s)</b>	3	<b>Sol des chambres</b>	Parquet	<b>Exposition Séjour</b>	Nord/Ouest
<b>Nb de chambre(s)</b>	2	<b>Sol des salles d'eau</b>	Carrelage	<b>Exposition chambre</b>	Sud/Ouest
<b>Nb de SDD</b>	1	<b>Sol des caves</b>	Béton	<b>Bien en copropriété</b>	Oui
<b>Nb de WC</b>	1	<b>Type de cuisine</b>	Aménagée & Equipée	<b>Meublé</b>	Non
<b>Nb de WC séparé(s)</b>	1	<b>Type de chauffage</b>	Collectif	<b>Refait à neuf</b>	Non
<b>Nb de cave(s)</b>	1	<b>Type appareil de chauffage</b>	Radiateur	<b>Alarme</b>	Non
<b>Surface au sol</b>	97,07	<b>Type de combustible chauffage</b>	CPCU	<b>Calme</b>	Oui
<b>Surface Carrez</b>	97,07	<b>Type de fenêtre</b>	Phonique	<b>Climatisation</b>	Non
<b>Surface Séjour</b>	67,00	<b>Nombre d'étages</b>	32	<b>Piscine</b>	Non
<b>Sol du séjour</b>	Marbre	<b>Étage</b>	20ème	<b>Cheminée</b>	Non

### Immeuble

<b>Façade</b>	Béton
<b>Style</b>	1960
<b>Année de construction</b>	1 962
<b>Toiture</b>	Terrasse
<b>Gardien</b>	Oui
<b>Jardin privatif</b>	Non
<b>Système d'ouverture</b>	Porte blindée Interphone
<b>Accès pers mobilité réduites</b>	Oui
<b>Ascenseur</b>	Oui
<b>Nb d'ascenseur(s)</b>	2

### Environnement

<b>Station Métro la plus proche</b>	Charles Michels
<b>Rue commerçante</b>	Beaugrenelle

### Travaux

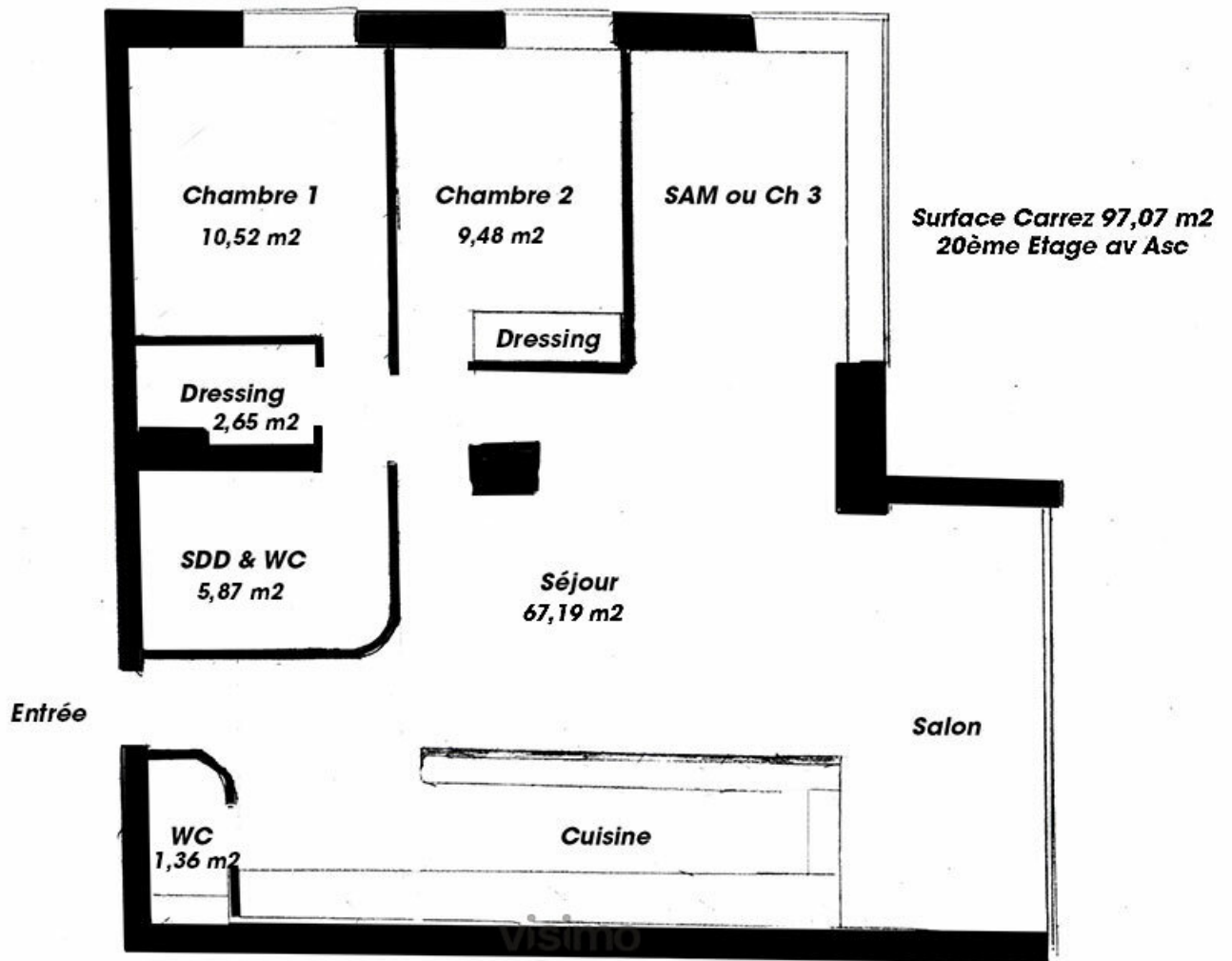
<b>Travaux recents</b>	Fenêtres
------------------------	----------

### Charges & Impôts

<b>Charges mensuelles</b>	600,00 €
<b>Taxe Foncière / an</b>	1 465,00 €

### Tarifs

<b>Prix de vente FAI</b>	940 000,00 €
<b>Frais de commission TTC</b>	30 000,00 €
<b>Pourcentage de Com TTC</b>	3,30
<b>Honoraires à la charge de l'acquéreur</b>	Oui
<b>Prix au m2 pondéré</b>	9 683,00 €



## Plan & Photos

**940 000.00 €**



VUE



SÉJOUR ET CUISINE

**APPARTEMENT**

**FRANCE**

**2 CHAMBRES**

**Réf.: 16428**



SÉJOUR ET CUISINE



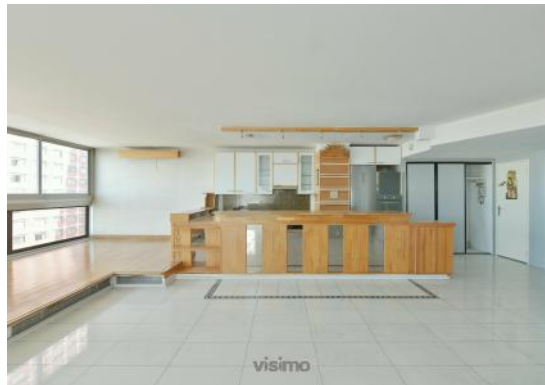
ENTRÉE



SALLE à MANGER



CHAMBRE 1



SÉJOUR ET CUISINE